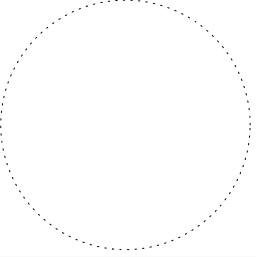



POPIS REVIZE:	REVIZE/DATUM:	VYPRACOVAL:

INVESTOR:	AUTORIZACE:	ČÍSLO PARÉ:	
Statutární město Brno, Dominikánské nám. 196/1, 602 00 Brno			
GENERÁLNÍ PROJEKTANT:		VEDOUcí PROJEKTU:	ING. VÍTĚZSLAV TITL
 TIPRO projekt s.r.o. Kytnerova 16/21, 621 00 Brno tel. +420 542 210 272 fax. +420 541 246 350 www.tiproprojekt.cz e-mail: info@tiproprojekt.cz		HIP:	ING. JIŘÍ HAVEL
		ARCHITEKT:	ING. ARCH. V. ČERNÝ
SUBDODAVATEL:	VYPRACOVAL:	ING. R. ČERNÝ	
	DATUM:	ING. PETR VLČEK	
	ČÍSLO ZAKÁZKY:	09/2021	
	STUPEŇ:	2021-18 - 05	
NÁZEV AKCE:			
REKONSTRUKCE ŠKOLNÍ KUCHYNĚ ZŠ HORÁCKÉ NÁMĚSTÍ 13			
OBJEKT:			
STÁVAJÍCÍ BUDOVA ŠKOLY			
ČÁST:			
D.1.1 ARCHITEKTONICKO-STAVEBNÍ ŘEŠENÍ			
NÁZEV VÝKRESU:			
DETAILY - NOVÝ STAV			
ČÍSLO VÝKRESU:	REVIZE:	MĚŘÍTKO:	
D.1.1.14	00	1:50	

- PEČETÍČÍ NÁTĚROVÁ VRSTVA - POLYURETANOVÝ PRUŽNÝ UZAVÍRACÍ NÁTĚR..... 1 mm
- EPOXIDOVÁ PENETRACE S POSYPEM PÍSKEM
- SPÁDOVÁ VRSTVA Z CEMENTOVÉHO PŮTERU, RYCHLE TUHNOUCÍ, NA BÁZI VYSOKOPEVNOSTNÍCH HYDRAULICKÝCH POJIV, MAX. ZRNO 3mm.....10-30 mm
- CEMENTOVÁ PENETRACE..... 1 mm
- OČISTĚNÝ PŘEBŮROUŠENÝ POVRCH STÁVAJÍCÍ RAMPY

JEMNÁ VYROVNÁVACÍ MALTA, –
TVOŘÍ SPÁD 1,75% + PENETRACE
NA OČIŠTĚNÝ PODKLAD

STÁVAJÍCÍ DESKA ZÁSOBOVACÍ RAMPY-

NOVÝ POVRCH DESKY RAMPY - REPROFILACE-VIZ TZ,
PŘESNÝ TECHNOLOGICKÝ POSTUP DLE VÝROBCE,
DOJDE K OŠKRÁBÁNÍ STÁVAJÍCÍHO POVRCHU RAMPY, ODSTRANĚNÍ UVOLNĚNÝCH ČÁSTÍ
A NÁSLEDNÉHO NANESENÍ REPROFILAČNÍCH MALT, VIZ TZ

Z.19 OCELOVÉ ZÁBRADLÍ, ZINKOVÁNO+NÁTĚR, v. 1,1 m, PŘIPOJENO K DESTIČKÁM ŠROUBY

— PLECHOVÁ OKAPNIČKA (Z.20), PŘIKOTVIT
KE KOVOVÉMU ÚHELNÍKU (Z.21), osadit PŘED REALIZACÍ STĚREK

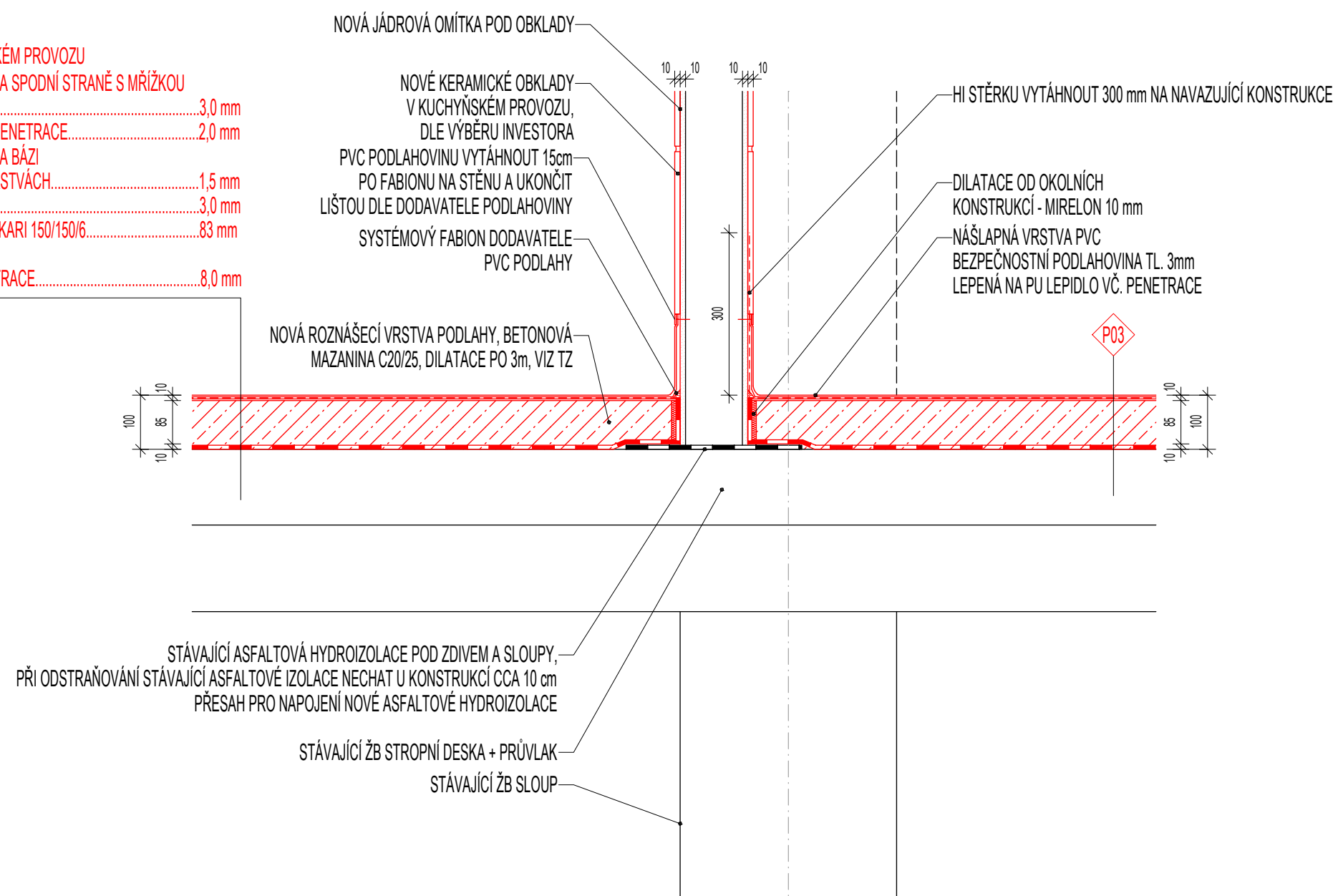
— OCELOVÉ DESTIČKY 70/60/10 PRO NAKOTVENÍ ZÁBRADLÍ, SOUČÁSTÍ VÝROBKU (Z.21),
DESTIČKY NAVAŘENY K UHELNÍKU (Z.21)

**Z.21 KOVOVÝ ÚHELNIK 80/100/5, PRO LEMOVÁNÍ OKRAJE ŽB RAMPY,
NAVÁŘEN NA KOVOVÉ PRACNY, PRACNY SOUČÁSTÍ VÝROBKU ÚHELNIKU**

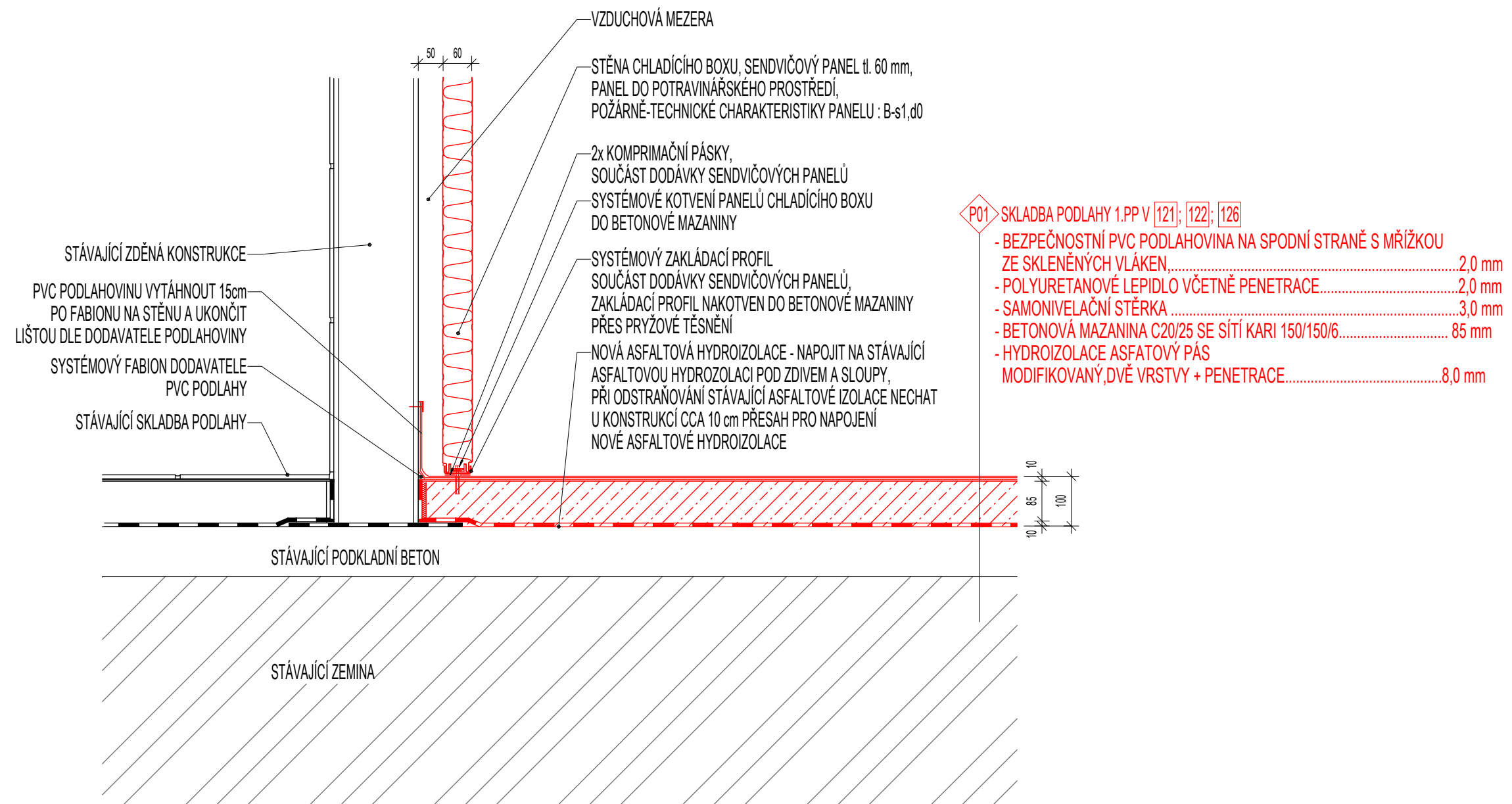
—KOVOVÉ PRACNY, PÁSOVINA 50/5 mm, dl. 30cm, PRO UKOTVENÍ KOVOVÉHO ÚHELNIKU (Z21),
ZALITO V BETONU, PRACNY VE VZDÁLENOSTI 400 mm, SOUČÁSTÍ VÝROBKU (Z.21)

— DO STÁVAJÍCÍ ŽB RAMPY VYŘÍZNOUT DRÁŽKY PRO KOVOVÉ PRACNY, DRÁŽKY OČISTIT, PRACNY OSADIT A VLEPIT DO DRÁŽEK

- P03 SKLADBA PODLAHY 1.NP V KUCHYŇSKÉM PROVOZU**
- BEZPEČNOSTNÍ PVC PODLAHOVINA NA SPODNÍ STRANĚ S MŘÍŽKOU ZE SKLENĚNÝCH VLÁKEN.....3,0 mm
 - POLYURETANOVÉ LEPIDLO VČETNĚ PENETRACE.....2,0 mm
 - TEKUTÁ ELASTICKÁ HYDROIZOLACE NA BÁZI POLYMEROVÉ DISPERZE VE DVOU VRSTVÁCH.....1,5 mm
 - SAMONIVELAČNÍ STĚRKA3,0 mm
 - BETONOVÁ MAZANINA C20/25 SE SÍTÍ KARI 150/150/6.....83 mm
 - HYDROIZOLACE ASFATOVÝ PÁS MODIFIKOVANÝ DVĚ VRSTVY + PENETRACE.....8,0 mm



DET02 - DETAIL UKONČENÍ NOVÉ PODLAHY U STÁVAJÍCÍCH ZDĚNÝCH KONSTRUKCÍ A ŽB SLOUPŮ



DET03 - DETAIL ZALOŽENÍ STĚN CHLADÍRENSKÉHO BOXU